

NOTE:
Please read all instructions
carefully before using this
product

NOTA:
Por favor lea atentamente
las instrucciones antes de
utilizar este producto

Table of Contents / Índice

Safety Notice / Aviso de
seguridad

Important Assembly
Information / Información
importante de montaje

Care and Maintenance /
Cuidado y mantenimiento

Parts List / Lista de piezas

Warranty / Garantía

Ordering Parts / Solicitud de
piezas

Model / Modelo
STB-0130

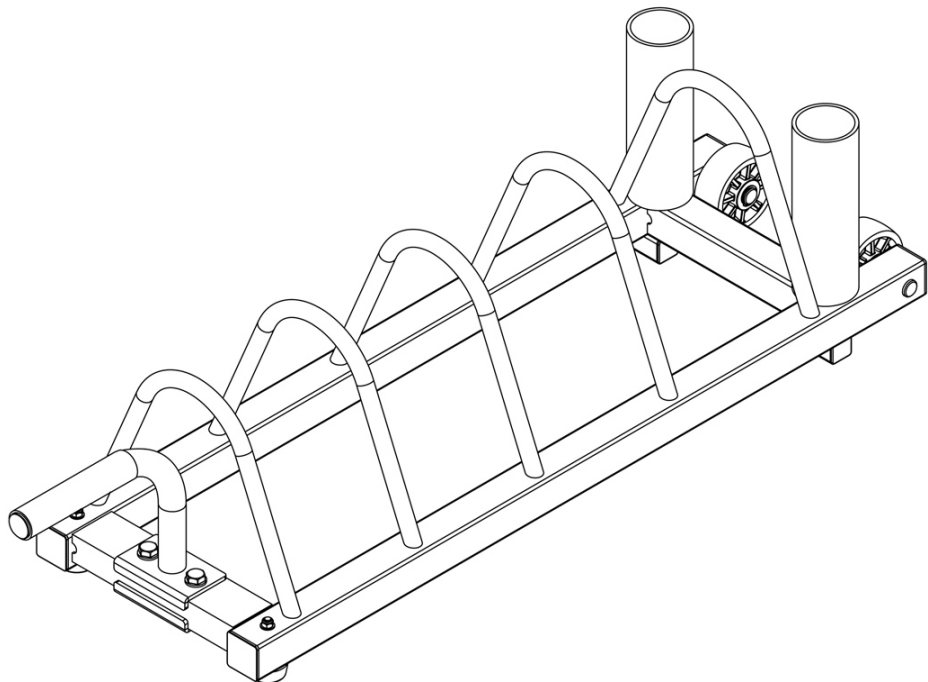
Retain This Manual for
Reference / Conserve
este manual para
futura referencia

221228

OWNER'S
MANUAL / MANUAL
DEL USUARIO

STEELBODY

WEIGHT PLATE RACK Estante De Almacenamiento De Peso STB-0130



IMPORTANT: Please read this manual before commencing
assembly of this product.

IMPORTANTE: Por favor lea este manual antes de comenzar a
montar este producto.

IMPEX INC.

2801 S. Towne Ave, Pomona, CA 91766
Tel: (800) 999-8899 Fax: (626) 961-9966

www.marcypro.com

support@impex-fitness.com

TABLE OF CONTENTS

BEFORE YOU BEGIN.....	1
IMPORTANT SAFETY NOTICES.....	2
WARNING LABEL PLACEMENT.....	3
HARDWARE PACK.....	4
ASSEMBLY INSTRUCTIONS.....	5
EXPLODED DIAGRAM.....	6
PARTS LIST.....	6
WARRANTY.....	7
ORDERING PARTS.....	7

BEFORE YOU BEGIN

Thank you for selecting the STEELBODY Weight Plate Rack STB-0130 by IMPEX INC. For your safety and benefit, read this manual carefully before using the equipment. As a manufacturer, we are committed to provide you complete customer satisfaction. If you have any questions, or find there are missing or damaged parts, we guarantee you complete satisfaction through direct assistance from our factory. To avoid unnecessary delays, *please call our TOLL-FREE customer service number*. Our Customer Service Agents will provide immediate assistance to you.

Toll-Free Customer Service Number

1-800-999-8899

Mon. – Fri. 9 a.m. – 5 p.m. PST

www.marcypro.com

support@impex-fitness.com

IMPORTANCE SAFETY NOTICE

PRECAUTIONS

Certain precautions apply when you operate a piece of exercise equipment. Be sure to read the entire manual before you assemble or operate your machine. In particular, note the following safety precautions:

1. **Keep children and pets away from the equipment at all times. DO NOT leave children unattended in the same room with the equipment.**
2. If the user experiences dizziness, nausea, chest pain, or any other Abnormal symptoms, STOP the workout at once. CONSULT A PHYSICIAN IMMEDIATELY.
3. Position the equipment on an obstruction free, level surface.
4. DO NOT use the equipment near water or outdoors.
4. Keep hands away from all moving parts.
6. DO NOT use attachments not recommended by the manufacturer.
7. Do not place any sharp objects around the equipment.
8. Never use if the unit is not functioning properly.
9. NEVER climb or stand on rack.
10. **This equipment is designed and intended for home and consumer use only, not for commercial use.**

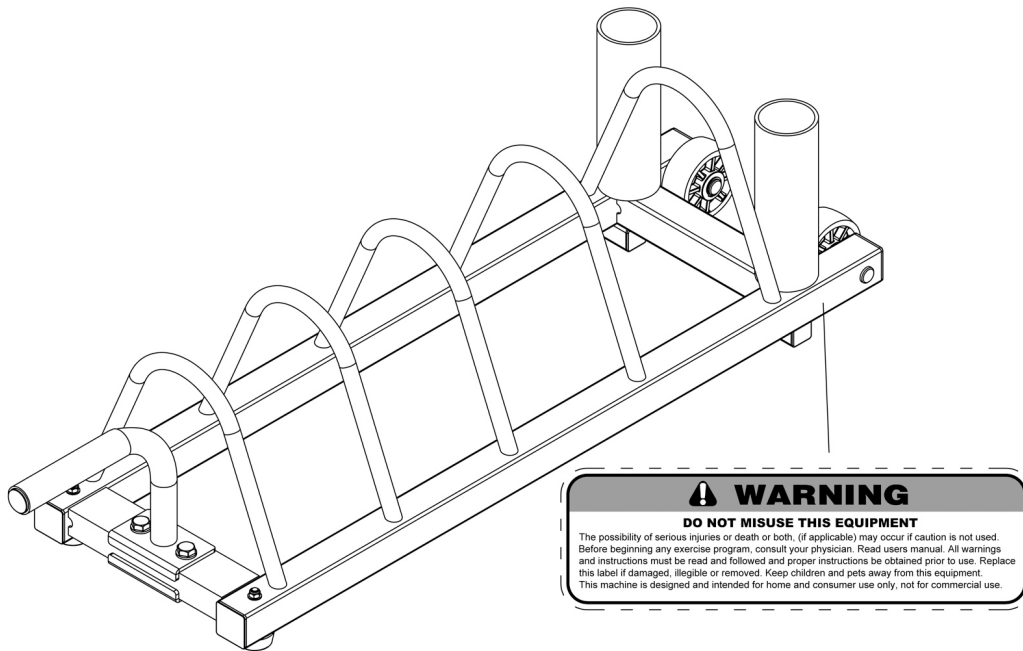
CARE AND MAINTENANCE

1. Inspect and tighten all parts before using the equipment. DO NOT over tighten. If parts are worn or damaged, DO NOT use. Contact Customer Service for replacement parts.
2. **Failure to examine regularly may affect the safety level of the equipment.**
3. The equipment can be cleaned using a damp cloth and mild non-abrasive detergent.
DO NOT use solvents or bleach.
4. **Maximum weight load on Storage Rack: 360lbs**
5. Assembled Dimension: 39.5" x 11.5" x 10.5"

WARNING: CONSULT WITH YOUR DOCTOR BEFORE BEGINNING ANY EXERCISE PROGRAM. READ ALL INSTRUCTIONS BEFORE USING ANY FITNESS EQUIPMENT. NOT FOR USE BY CHILDREN UNDER AGE 14. INSPECT FOR DAMAGE BEFORE EACH USE. DO NOT USE IF DAMAGED OR MISSING PARTS.

SAVE THESE INSTRUCTIONS.

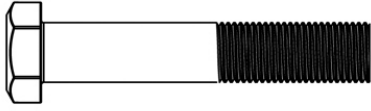
WARNING LABEL PLACEMENT



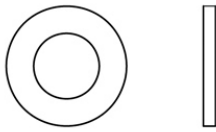
The Warning Label shown here has been placed on the Rack Storage Frame. If the label is missing or illegible, please call customer service at 1-800-999-8899 for replacement. Apply the label in location shown.

HARDWARE PACK

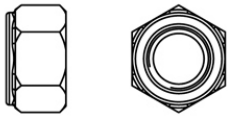
NOTE: The following parts are not drawn to scale. Please use your own ruler to measure the size.



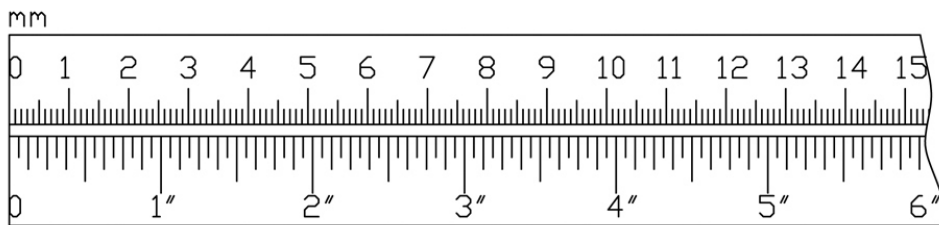
⑩ × 2



⑰ × 4



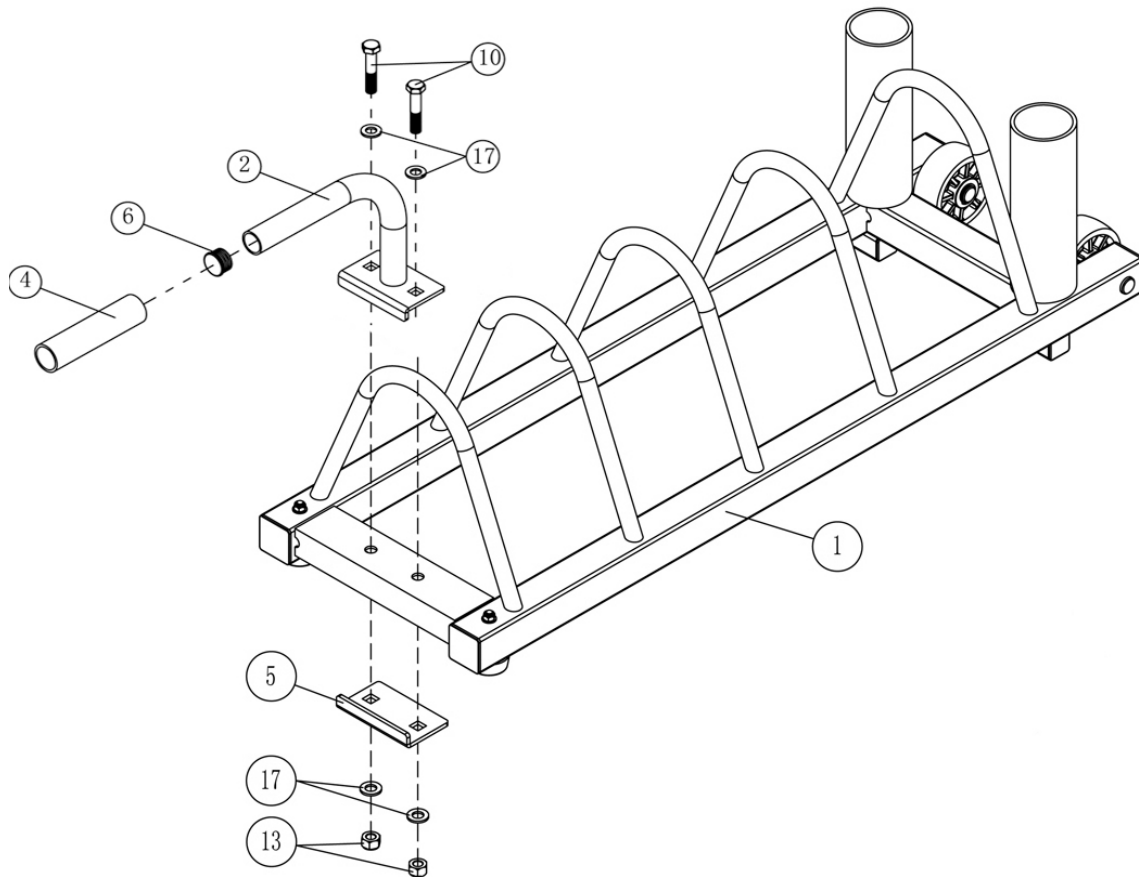
⑬ × 2



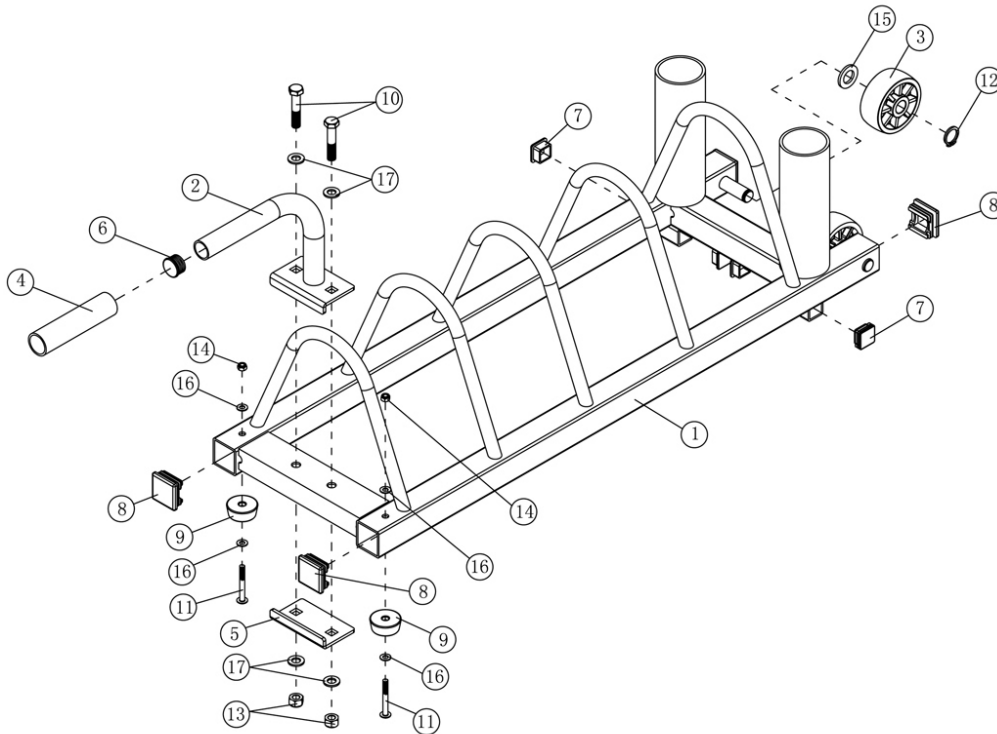
ASSEMBLY INSTRUCTION

Tools required for assembling this equipment: **Two Adjustable Wrenches.**

It is strongly recommended that two or more people assemble this fixture to avoid possible injury.



EXPLODED DIAGRAM



STB-0130 PARTS LIST

PART NO.	DESCRIPTION	SIZE	QUANTITY
1	Storage Rack Frame		1
2	Handle		1
3	Roller Wheel		2
4	Handle Grip	6"	1
5	Bracket	3 1/2" x 2 1/8"	1
6	Handle End Cap	Ø 1"	1
7	End Cap	1" x 1"	4
8	End Cap	1 1/2" x 1 1/2"	4
9	Rubber Bumper	Ø 1 1/2" x 5/8"	2
10	Hex Bolt	M10 x 2 1/8"	2
11	Philips Screw	M6 x 2"	2
12	Lock Ring	Ø 5/8"	2
13	Aircraft Nut	M10	2
14	Aircraft Nut	M6	2
15	Washer	Ø 1 1/8"	2
16	Washer	Ø 1/2"	4
17	Washer	Ø 3/4"	4

IMPEX[®] INC.

LIMITED WARRANTY

IMPEX Inc. ("IMPEX[®]") warrants this product to be free from defects in workmanship and material, under normal use and service conditions, for a period of two years on the Frame from the date of purchase. This warranty extends only to the original purchaser. IMPEX's obligation under this Warranty is limited to replacing or repairing, at IMPEX's option.

All returns must be pre-authorized by IMPEX. Pre-authorization may be obtained by calling IMPEX Service Centers. All freights on products returned to IMPEX must be prepaid by the customer. This warranty does not extend to any product or damage to a product caused by or attributable to freight damage, abuse, misuse, improper or abnormal usage or repairs not provided by an IMPEX authorized service center or for products used for commercial or rental purposes. No other warranty beyond that specifically set forth above is authorized by IMPEX.

IMPEX is not responsible or liable for indirect, special or consequential damages arising out of or in connection with the use or performance of the product or other damages with respect to any economic loss, loss of property, loss of revenues or profits, loss of enjoyments or use, costs of removal, installation or other consequential damages or whatsoever natures. Some states/provinces do not allow the exclusion or limitation of incidental or consequential damages. Accordingly, the above limitation may not apply to you.

The warranty extended hereunder is in lieu of any and all other warranties and any implied warranties of merchantability or fitness for a particular purpose is limited in its scope and duration to the terms set forth herein. Some states/provinces do not allow limitations on how long an implied warranty lasts. Accordingly, the above limitation may not apply to you.

This warranty gives you specific legal right. You may also have other rights which vary from states/provinces to states/provinces. Register on-line at www.marcypro.com

To request technical assistance under warranty, the customer must always present the cash ticket with the item along with its packaging and accessories, in the store where it was bought, so that the claim can be studied, or you can contact the IMPEX Service Centers.

Coverage area: 15 km around the service center or Walmart stores are covered for home service. Distance of more than 15 km has an additional cost.

Exclusion for the warranty: Installation, maintenance, cleaning or periodic reviews and controls of the product. If you are interested in getting these services, you can contact the service center with an additional cost.

Service Centers:

Honduras

Nombre:	R&P ELECTRONICS
Dirección completa:	Barrio Santa Ana 14 calle 7-8 avenida N.O San Pedro Sula
Teléfono de contacto:	504 2552 0221, 504 2550-1074
Mail de contacto:	hrodriguez@reparacionesypartes.com

Nicaragua

Nombre:	RELESA Electronics
Dirección completa:	Colonia y Avenida Las Mercedes, Pje los Fresnos #2. San Salvador
Teléfono de contacto:	503 2566-7000
Mail de contacto:	garantias@relesaelectronics.com

Costa Rica

Nombre:	Repuestos Romano e hijos
Dirección completa:	175m oeste de la plaza de deportes Frente Central de Mangueras, Rotulo TVROMANO, San Jose La Uruca
Teléfono de contacto:	Oficinas Centrales: 506 2221-5151 Sucursal del Este: 506 2223-5151 Sucursal del Heredia: 506 2262-5151
Mail de contacto:	servicioalcliente@tvromano.com

Guatemala

Nombre:	Servicios y electronicos MAX
Dirección completa:	Dirección 2da av 13-35 zona 17 ofibodega los almendros bodega 26. Guatemala
Teléfono de contacto:	Oficina Centrales: 502 2256-4439 Sucursal Zone 1: 502 2253 0529
Mail de contacto:	soportetec@serviciosyelectronicosmax.com

El Salvador

Nombre:	Home Solutions Electronic Center, S.A.
Dirección completa:	Centro Comercial Zumen 3 Cuadras al Este 15 vrs al sur.
Teléfono de contacto:	Oficinas Centrales 505 2260 3212, 505 2253 9247, Sucursal Oriental: 505 2251 1281
Mail de contacto:	hylelectronics@yahoo.com

Marca: MARCY
Modelo:

Periodo de garantía 24 meses
a partir de la fecha de compra.

Recuerde leer el manual del usuario antes de instalar y utilizar su producto.

ÍNDICE

ANTES DE COMENZAR	8
AVISOS IMPORTANTES DE SEGURIDAD	9
UBICACIÓN DE LA ETIQUETA DE ADVERTENCIA	10
PAQUETE DE FERRETERÍA	11
INSTRUCCIONES DE MONTAJE	12
DIAGRAMA ESQUEMÁTICO	13
LISTADO DE PIEZAS	13
GARANTÍA	14
PEDIDO DE REPUESTOS	14

ANTES DE COMENZAR

Gracias por elegir el SteelBody Estante De Almacenamiento De Peso STB-0130 de IMPEX® INC. Para su seguridad y beneficio, lea atentamente este manual antes de utilizar el equipo. Como fabricantes, estamos comprometidos en brindarle a usted una completa satisfacción. Si tiene alguna consulta, o ha encontrado piezas faltantes o dañadas, le garantizamos complete satisfacción a través de la asistencia directa desde nuestra fábrica. Para evitar retrasos innecesarios, *por favor llame a nuestro número GRATUITO de servicio al cliente*. Nuestros agentes de Servicio al Cliente le brindarán asistencia inmediata.

Número gratuito de servicio al cliente

1-800-999-8899

De lunes a viernes 9 a.m. – 5 p.m. PST

www.impex-fitness.com

support@impex-fitness.com

AVISOS IMPORTANTES DE SEGURIDAD

Este equipo de ejercicio está construido para una seguridad óptima. Sin embargo, deben aplicarse ciertas precauciones al operar un equipo de ejercicio. Asegúrese de leer todo el manual antes de montar o de operar el equipo. Principalmente, observe las siguientes precauciones:

1. **Mantenga a los niños y animales alejados del equipo en todo momento. No deje a los niños sin supervisión en la misma habitación con el equipo.**
2. Sólo una persona a la vez debe usar el equipo.
3. Si el usuario experimenta mareos, náuseas, dolor de pecho o cualquier otro síntoma anormal, deje de hacer ejercicio de inmediato. CONSULTE A SU MÉDICO INMEDIATAMENTE.
4. Coloque el equipo sobre una superficie nivelada, libre de otros objetos. NO utilice el equipo cerca del agua o al aire libre.
5. Mantenga las manos lejos de todas las partes móviles.
6. Siempre use ropa apropiada para hacer ejercicios al usar la máquina. NO use batas u otra ropa que pueda engancharse en el equipo. También debe usar zapatillas para correr o aeróbicas al utilizar el equipo.
7. Use el equipo solamente para su uso previsto como se describe en este manual. NO use accesorios no recomendados por el fabricante.
8. No coloque ningún objeto filoso cerca del equipo.
9. Las personas discapacitadas no deberían usar el equipo.
10. Antes de usar el equipo para hacer ejercicio, siempre haga ejercicios de estiramientos para precalentarse adecuadamente.
11. No utilice el equipo si el equipo no está funcionando correctamente.
12. Se recomienda que haya un observador cerca mientras hace ejercicio.
13. **Este equipo está diseñado y tiene el propósito de ser utilizado en el hogar y para consumo, solamente, no es para uso comercial.**

CUIDADO Y MANTENIMIENTO

1. Lubrique las partes móviles con WD-40 o con aceite leve periódicamente.
2. Revise y ajuste todas las piezas antes de utilizar el equipo.
3. Los equipos pueden limpiarse con un paño húmedo y un detergente suave no abrasivo. NO utilice solventes.
4. Examine el equipo regularmente para detectar señales de daños o desgaste.
5. Cambie inmediatamente cualquier componente defectuoso o no utilice el equipo hasta que esté reparado.
6. **No examinar regularmente puede afectar el nivel de seguridad del equipo.**

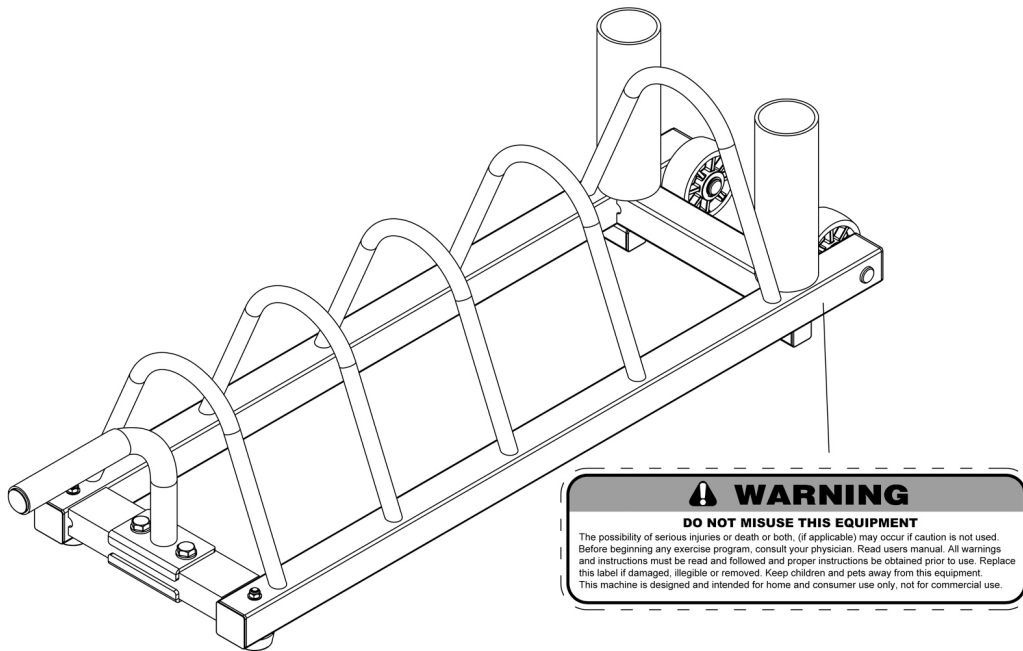
CAPACIDAD DE PESO Y DIMENSIONES

1. Capacidad máxima: **360lbs**
2. Dimensiones: 39.5" x 11.5" x 10.5"

ADVERTENCIA: ANTES DE COMENZAR CUALQUIER PROGRAMA DE EJERCICIOS, CONSULTE A SU MÉDICO. ESTO ES ESPECIALMENTE IMPORTANTE PARA LAS PERSONAS MAYORES DE 35 AÑOS O PERSONAS CON PROBLEMAS DE SALUD PREEXISTENTES. LEA TODAS LAS INSTRUCCIONES ANTES DE UTILIZAR CUALQUIER EQUIPO DE EJERCICIOS. IMPEX INC. NO ASUME NINGUNA RESPONSABILIDAD POR LESIONES PERSONALES O DAÑOS MATERIALES SUFRIDOS POR O MEDIANTE EL USO DE ESTE PRODUCTO.

GUARDE ESTAS INSTRUCCIONES.

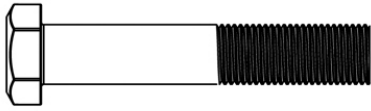
UBICACIÓN DE ETIQUETAS DE ADVERTENCIA



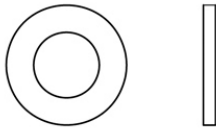
Las etiquetas de advertencia que se muestran aquí han sido colocadas en el estabilizador trasero y en el poste frontal. Si las etiquetas faltan o están ilegibles, por favor llame a servicio al cliente al número 1-800-999-8899 para obtener reemplazos. Aplique las etiquetas en las ubicaciones que se indican.

PAQUETE DE FERRETERÍA

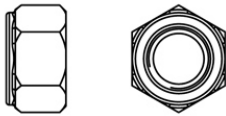
NOTA: Las siguientes piezas no están dibujadas a escala. Utilice su propia regla para medir el tamaño.



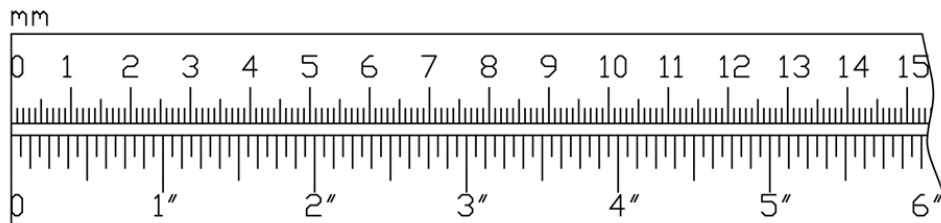
⑩ × 2



⑰ × 4



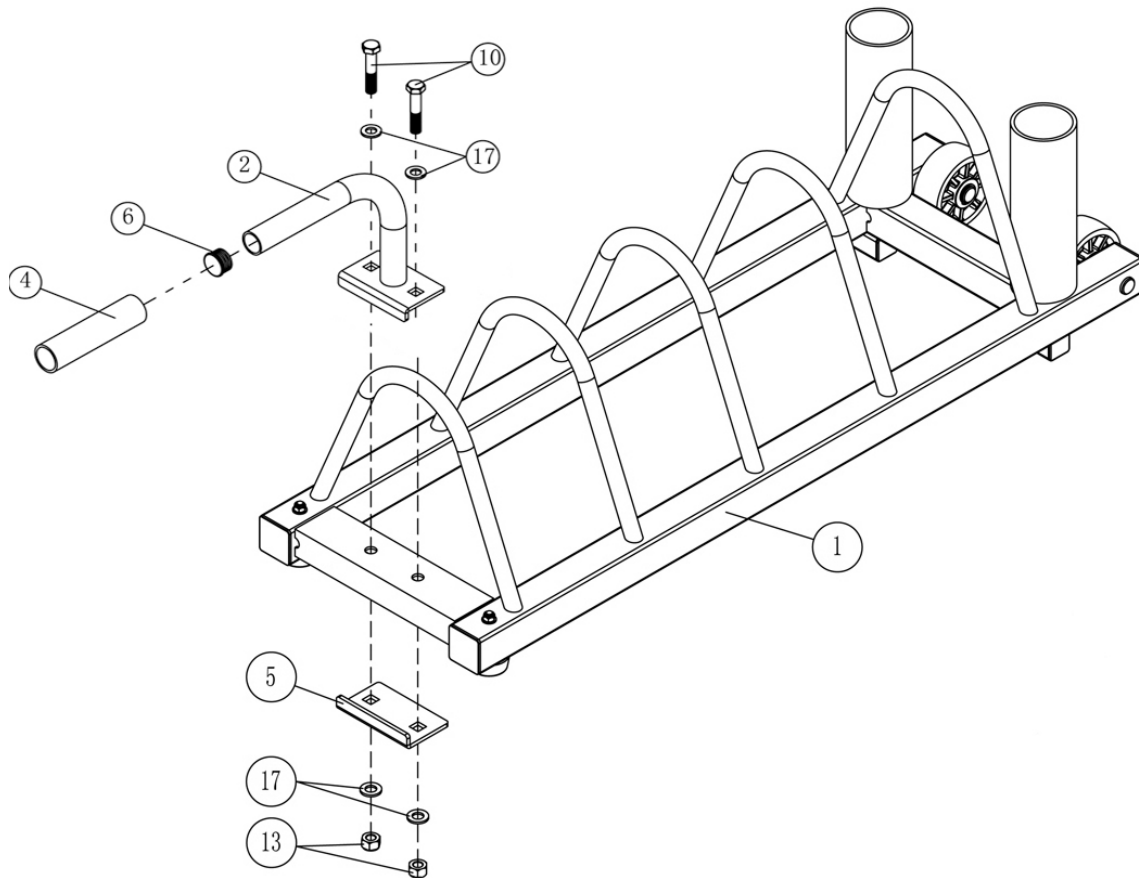
⑬ × 2



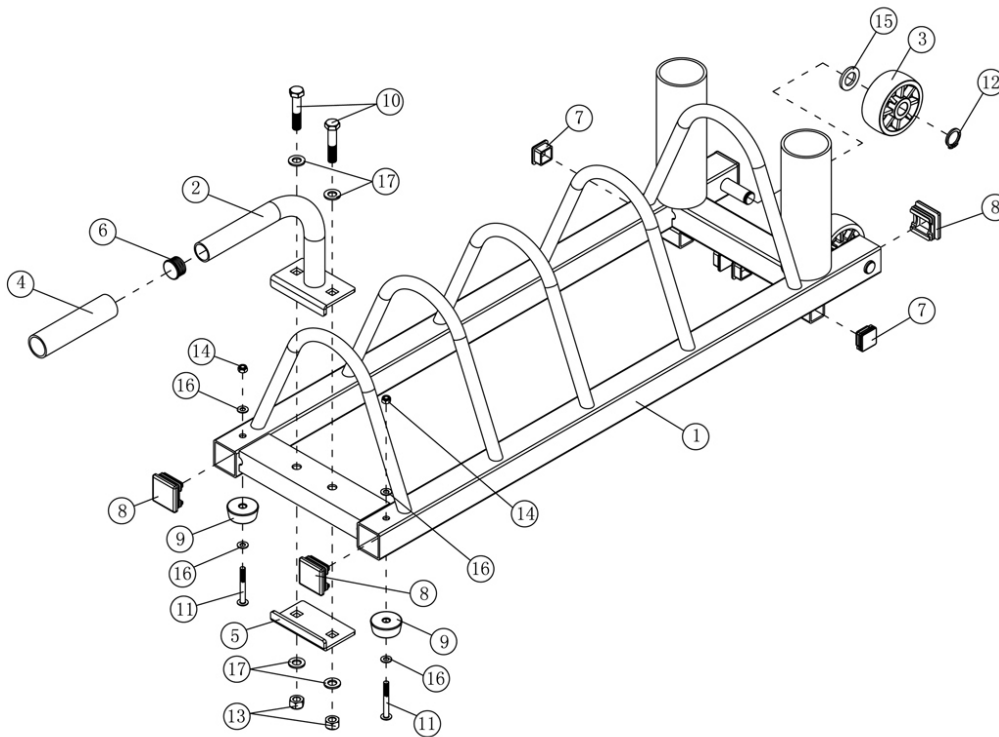
INSTRUCCIONES DE MONTAJE

- Herramientas requeridas para ensamblar la bicicleta: una llave en cruz y una llave Allen, proporcionadas por el fabricante.

NOTA: Se recomienda que dos o más personas ensamblen la bicicleta para evitar posibles lesiones.



STB-0130 DIAGRAMA EXPANDIDO



STB-0130 LISTA DE PIEZAS

PART NO.	DESCRIPTION	SIZE	QUANTITY
1	Storage Rack Frame		1
2	Handle		1
3	Roller Wheel		2
4	Handle Grip	6"	1
5	Bracket	3 1/2" x 2 1/8"	1
6	Handle End Cap	Ø 1"	1
7	End Cap	1" x 1"	4
8	End Cap	1 1/2" x 1 1/2"	4
9	Rubber Bumper	Ø 1 1/2" x 5/8"	2
10	Hex Bolt	M10 x 2 1/8"	2
11	Philips Screw	M6 x 2"	2
12	Lock Ring	Ø 5/8"	2
13	Aircraft Nut	M10	2
14	Aircraft Nut	M6	2
15	Washer	Ø 1 1/8"	2
16	Washer	Ø 1/2"	4
17	Washer	Ø 3/4"	4

IMPEX[®] INC.

GARANTÍA LIMITADA

IMPEX Inc. ("IMPEX[®]") garantiza que este producto estará libre de defectos de fabricación y materiales, bajo uso normal y condiciones de servicio, por un período de dos años dentro del marco de la fecha de compra. Esta garantía se extiende sólo al comprador original. La obligación de IMPEX bajo esta garantía se limita a sustituir o reparar, a opción de IMPEX.

Todas las devoluciones deben ser previamente autorizadas por IMPEX. La autorización previa puede obtenerse llamando al Centros de servicio de IMPEX. El envío de los productos devueltos a IMPEX deberá ser pagado por adelantado por el cliente. Esta garantía no se extiende a ningún producto o daños al producto causados por o atribuibles a daño de envío, abuso, mal uso, uso indebido o anormal o reparaciones no proporcionadas por un centro de servicio autorizado por IMPEX o para los productos utilizados para fines comerciales o de alquiler. Ninguna otra garantía más allá de las establecidas específicamente está autorizada por IMPEX.

IMPEX no es responsable de daños indirectos, especiales o consecuentes que surjan de o en relación con el uso o desempeño del producto o de otros daños con respecto a cualquier pérdida económica, pérdida de propiedad, pérdida de ingresos o beneficios, pérdida de goce o uso, costos de remoción, instalación u otros consecuentes o de naturaleza alguna. Algunos estados no permiten la exclusión o limitación de daños incidentales o consecuentes. En consecuencia, la limitación anterior no aplica para usted.

La garantía extendida bajo el presente reemplaza cualquiera y todas las demás garantías y cualquier garantía implícita de comerciabilidad o idoneidad para un propósito en particular está limitada en su alcance y duración a los términos establecidos en el presente. Algunos estados no permiten limitaciones sobre la duración de una garantía implícita. En consecuencia, la limitación anterior no aplica a usted.

Esta garantía le da derechos específicos. Usted también puede tener otros derechos que varían de estado a estado. Regístrese en línea en www.marcypro.com

Para solicitar asistencia técnica en garantía, el cliente debe presentar siempre el ticket de caja con el artículo junto con su empaque y accesorios, en la tienda donde fue comprado, para que se pueda estudiar un reclamo o se pueda contactar con los centros de servicio IMPEX.

Área de cobertura: 15 km alrededor del centro de servicio o las tiendas Walmart para el servicio a domicilio. Distancia de más de 15 km tiene un costo adicional.

Exclusión de la garantía: Instalación, mantenimiento, limpieza o revisiones y controles periódicos del producto.

Si está interesado en obtener estos servicios, puede comunicarse con el centro de servicio con un costo adicional.

Centros de servicio:

Honduras

Nombre:	R&P ELECTRONICS
Dirección completa:	Barrio Santa Ana 14 calle 7-8 avenida N.O San Pedro Sula
Teléfono de contacto:	504 2552 0221, 504 2550-1074
Mail de contacto:	hrodriguez@reparacionesypartes.com

Nicaragua

Nombre:	RELESA Electronics
Dirección completa:	Colonia y Avenida Las Mercedes, Pje los Fresnos #2. San Salvador
Teléfono de contacto:	503 2566-7000
Mail de contacto:	garantias@relesaelectronics.com

Costa Rica

Nombre:	Repuestos Romano e hijos
Dirección completa:	175m oeste de la plaza de deportes Frente Central de Mangueras, Rotulo TVROMANO, San Jose La Uruca
Teléfono de contacto:	Oficinas Centrales: 506 2221-5151 Sucursal del Este: 506 2223-5151 Sucursal del Heredia: 506 2262-5151
Mail de contacto:	servicioalcliente@tvromano.com

Guatemala

Nombre:	Servicios y electronicos MAX
Dirección completa:	Dirección 2da av 13-35 zona 17 ofibodega los almendros bodega 26. Guatemala
Teléfono de contacto:	Oficina Centrales: 502 2256-4439 Sucursal Zone 1: 502 2253 0529
Mail de contacto:	soportetec@serviciosyelectronicosmax.com

El Salvador

Nombre:	Home Solutions Electronic Center, S.A.
Dirección completa:	Centro Comercial Zumen 3 Cuadras al Este 15 vrs al sur.
Teléfono de contacto:	Oficinas Centrales 505 2260 3212, 505 2253 9247, Sucursal Oriental: 505 2251 1281
Mail de contacto:	hylelectronics@yahoo.com

Marca: MARCY
Modelo:

Período de garantía 24 meses
a partir de la fecha de compra.

Recuerde leer el manual del usuario antes de instalar y utilizar su producto.